



نرم افزار صرافی

TBES

Exchange Softwares



تعاریف مرتبط با نرم افزار صرافی پیوست

- ❑ معرفی و نگهداری اطلاعات مالی شرکت‌های متعدد به صورت مستقل
- ❑ معرفی نوع ارز (واحد شمارش) جهت ثبت عملیات به تفکیک شرکت
- ❑ تعریف انواع موارد قابل خرید و فروش شامل نقد، چک، حواله و ...
- ❑ معرفی خریداران با ثبت اطلاعات کامل
- ❑ معرفی ذینفعان حوالات ارزی
- ❑ معرفی انواع ارز قابل خرید و فروش
- ❑ معرفی نرخ برابری ارزها به تفکیک نرخ خرید، نرخ فروش، حواله/نقد و نرخهای مرجع
- ❑ معرفی مراکز مختلف خرید فروش ارز و کنترل مستقل عملیات آنها
- ❑ تعریف شرح پارامتریک جهت صدور اسناد مکانیزه
- ❑ امکان تعریف مجموعه حسابهای خاص جهت عملیات مکانیزه صدور سند در زیر سیستمهای دیگر

امکانات نرم افزار صرافی پیوست

- ❑ امکان ثبت عملیات خرید و فروش ارز
- ❑ امکان ثبت انواع عملیات خرید و فروش ارز در یک سند خرید فروش به صورت ترکیبی
- ❑ امکان ثبت اطلاعات کامل ذینفع حوالات ارزی
- ❑ امکان تسویه فاکتور خرید و فروش با فراخوان سند پرداخت دریافت خزانه داری
- ❑ امکان شناسایی همزمان سود و زیان عملیات خرید فروش ارزی
- ❑ امکان انجام عملیات تسعیر ارز و صدور خودکار سند مالی مربوط
- ❑ امکان تعریف مجموعه حسابهای امنیتی با تعیین سطح دسترسی برای کاربران
- ❑ ارسال گزارشهای عملیات صرافی به کارتابل کاربر مورد نظر در سیستم اتوماسیون اداری پیوست
- ❑ امکان مدیریت ضامته اسناد خرید فروش ارز از طریق سیستم آرشیو پیوست
- ❑ تهیه پشتیبان از اطلاعات به صورت خودکار
- ❑ امکان استفاده از جستجو و گزینش در کلیه فرم‌ها و گزارشها

گزارشهای نرم افزار صرافی پیوست

- ❑ گزارش وضعیت جاری ارقام صرفی
- ❑ گزارش حوالات و تعهدات دریافتنی و پرداختنی باز
- ❑ گزارش خلاصه معاملات بانک مرکزی با تعیین حد متغیر و امکان ارسال بصورت فایل
- ❑ گزارش تفصیلی معاملات ارزی با تعیین حد متغیر و امکان ارسال بصورت فایل
- ❑ گزارش دفتر حساب ارزی مشتری و دفتر ارزی-ریالی حساب خریدار
- ❑ گزارش عملیات خرید و فروش بر اساس گروه بندی متنوع (نقد، حواله، خریدار و ...)
- ❑ گزارش حوالات به تفکیک ذینفعان (اطلاعات مربوطه) و وضعیت آن
- ❑ گزارش عملیات تسعیر ارقام صرفی نقدی و غیرنقدی با امکان صدور سند تسعیر
- ❑ گزارشات حوالات و تعهدات دریافتنی بر مبنای وضعیت و خریدار
- ❑ گزارش فصلی خرید و فروش جهت ارائه به وزارت دارایی با حدود تاریخی مورد نظر
- ❑ گزارشات حوالات و تعهدات دریافتنی بر مبنای وضعیت و خریدار
- ❑ کلیه گزارشهای مرتبط با حسابداری و خزانه داری
- ❑ امکان ارسال کلیه گزارشها به اکسل
- ❑ امکان طراحی و تعریف گزارشات جدید مالی با استفاده از ابزار قدرتمند طراحی گزارشهای پویا

نرم افزار صرافی بر پایه دو نگرش متفاوت نسبت به تراکنشهای ارزی توسعه می یابد نگرش اول (Merchandise Based) آنکه ارز یک کالا است و نرم افزار صرافی باید بر اساس استانداردهای حسابداری کالا توسعه یابد. این نگرش ابر اساس استانداردهای حسابداری شماره ۸ و ۱۶ ایران و دستورالعملها و توصیه های بانک مرکزی جمهوری اسلامی ایران درخصوص قوانین ضد پولشویی توسعه یافته است و درشرکتهایی که غالب عملیات نقدی است مورد استفاده قرار می گیرد دراین نگرش صراف بازرگان ارز تلقی می گردد و ارز نیز جایگاه کالایی دارد لذا درآمد اصلی مجموعه فروش ارز و هزینه اصلی نیز بهای تمام شده ارز فروخته شده می باشد که به یکی از روشهای ارزشیابی موجود درسیستم محاسبه می گردد. با توجه مطالعات انجام شده بر روی عملیات صرافی ها ، چهار سیستم اصلی خرید و فروش ارز و سکه، کنترل موجودی (دفترداری ارز و سکه)، خزانه داری، حسابداری (دفترداری ریالی) می تواند کلیه عملیات مرتبط صرافی به به طور کامل پوشش دهد.

نگرش دوم (Treasury Based) بر مبنای تئوری ارز- نقدینگی با رویکرد رهنمودی استاندارد شماره ۱۶ حسابداری ایران درخصوص ورود ارزشهای جاری درمحاسبات مربوط به ارز و نیز دستورالعملها و توصیه های بانک مرکزی جمهوری اسلامی ایران درخصوص قوانین ضد پولشویی ارائه شده است. دراین ویرایش بیشتر به ماهیت نقدی ارز به نسبت ماهیت کالایی آن توجه شده است لذا عملیات کاربر به نحو محسوسی تسهیل گردیده است. به ویژه دربخش حوالات ارزی (Remittance) علاوه برافزایش کنترلهای داخلی سیستم، سرعت عمل کاربر بسیار ارتقا یافته است. این تغییر نگرش بطور خاص درگزارشات مالی و مدیریتی سیستم جدید صرافی مشهود است، توجه به شاخصهای روزانه نرخ ارز (Fair Value) و نرخ معاملاتی (Position Value) آن و تاثیرشان برثبت رویدادهای مالی نمونه هایی از این تغییرات می باشند. استفاده از این نگرش در شرکتهایی توصیه می گردد که توزیع حجمی عملیات، بیشتر حواله است. در این نگرش خرید و فروش ارز عامل درآمدی نبوده بلکه تغییرات نرخ ارز عامل درآمد اصلی مجموعه می باشد. سیستم دارای ۳ ماژول اصلی: عملیاتی صرافی، خزانه داری و حسابداری است. شایان ذکر است که راه کار جامع صرافی پیوست شامل زیر سیستمهای اصلی حسابداری مالی، خزانه داری، خرید فروش ارز و سیستم جامع اتوماسیون صرافی بوده و در این صفحه صرفا زیر سیستم خرید فروش ارز پیوست به صورت اجمالی معرفی می شود.

ویژگی های شاخص

- ❑ امکان نگهداری دفاتر و اسناد هر تعداد موسسه و سازمان در قالب شخصیتهای مالی مستقل
- ❑ امکان نگهداری اطلاعات دوره های مالی مختلف هر شرکت و مقایسه و تجمیع اطلاعات هر سرفصل مالی
- ❑ امکان تعیین روال رسیدگی به درخواستهای حواله ارزی وفق نظر سازمان
- ❑ استقرار سیستم صرافی پیوست در بیش بیست بانک و سیصد صرافی درجه یک و دو در داخل و خارج کشور

ماژول حسابداری



نظر به اینکه اسناد حسابداری عملیات مالی ماژولهای خزانه داری و عملیاتی صرافی بطور اتوماتیک بر مبنای رویه های تنظیمی توسط مدیر سیستم صادر میگردد و اسناد مالی حسابداران نیز در این بخش تنظیم و ثبت می گردد لذا ماژول حسابداری مرکز نگهداری کلیه اطلاعات تلقی می شود. در سیستم صرافی TBES وجود امکان صدور اسناد حسابداری ارزی مستقل از ماژول عملیات صرافی است این ویژگی این امکان را به کاربر می دهد تا بتواند سایر رویدادهای مالی ارزی را که برای آن اتوماسیونی در سیستم ایجاد نشده است در این قسمت ثبت نماید. این ماژول شامل سه بخش اطلاعات پایه، عملیات و گزارشات می باشد:

اطلاعات پایه

شامل فرمهای مدیریت دوره مالی، درختواره سرفصلها، گروه سرفصلها، مدیریت سرفصلها، مدیریت تفصیلی شناور، تعیین طول کد سطوح حسابها، معرفی مجموعه حسابها و مراکز هزینه است.

عملیات

شامل فرم های سند حسابداری، شماره گذاری خودکار اسناد، شماره گذاری مجدد آر تیکل ها، کپی آن در سند دیگر، تعریف شرحهای تکراری، ارسال سند، مدیریت اسناد حسابداری، ثبت اسناد حسابداری، برگشت اسناد حسابداری، صدور سند افتتاحیه، بستن حسابهای موقت، صدور سند اختتامیه می باشد.

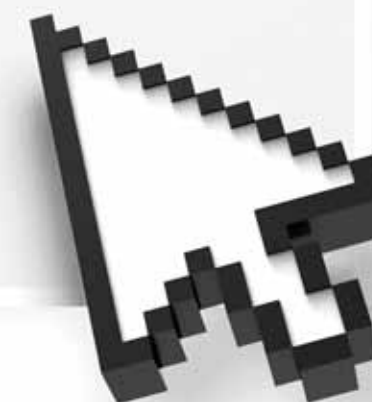
گزارش ها

- گزارش دفتر حساب در محدوده زمانی دلخواه
- گزارش دفتر روزنامه (روزانه/ماهانه) در محدوده زمانی دلخواه
- گزارش دفتر تجمیعی حساب در محدوده زمانی دلخواه
- گزارش دفتر تفصیلی شناور در حساب در محدوده زمانی دلخواه
- گزارش تراز آزمایشی دو، چهار، شش یا هشت ستونی در محدوده زمانی (شماره سند) دلخواه
- گزارش گردش و مانده کلیه حسابها در محدوده زمانی دلخواه
- گزارش ترازنامه
- گزارش سود و زیان
- گزارش مقایسه عملکرد حسابها
- نمودار مقایسه ای ماهانه حسابها در دوره های مالی مختلف
- امکان طراحی و تعریف گزارشات جدید مالی با استفاده از ابزار قدرتمند طراحی گزارش های پویا

این نگارش بر مبنای تئوری ارز- نقدینگی با رویکرد رهنمودی استاندارد شماره ۱۶ حسابداری ایران در خصوص ورود ارزشهای جاری در محاسبات مربوط به ارز و نیز دستورالعملها و توصیه های بانک مرکزی جمهوری اسلامی ایران در خصوص قوانین ضد پولشویی ارائه می نماید. در این ویرایش بیشتر به ماهیت نقدی ارز به نسبت ماهیت کالایی آن توجه شده است لذا عملیات کاربر به نحو محسوسی تسهیل گردیده است. به ویژه در بخش حوالجات ارزی (Remittance) علاوه بر افزایش کنترلهای داخلی سیستم، سرعت عمل کاربر بسیار ارتقاء یافته است. این تغییرنگرش بطور خاص در گزارشات مالی و مدیریتی سیستم جدید صرافی مشهود است، توجه به شاخصهای روزانه نرخ ارز (Fair Value) و نرخ معاملاتی (Position Value) آن و تاثیرشان بر ثبت رویدادهای مالی نمونه هایی از این تغییرات می باشند. استفاده از نگارش TBES در شرکتهای صرافی توصیه میگردد که توزیع حجمی (از نظر تعدد نه از مبلغ) بیشتر حواله است. در این نگارش خرید و فروش ارز عامل درآمدی نبوده بلکه تغییرات نرخ ارز (نرخ مرجع) عامل درآمد اصلی مجموعه می باشد. سیستم دارای ۳ ماژول اصلی شامل: ماژول حسابداری، ماژول خزانه داری (عملیات ریالی) و ماژول عملیاتی صرافی است. ماژول های مذکور بصورت یکپارچه و همزمان (Integrated Systems) عمل می نماید بدین معنا که همزمان با ورود اطلاعات در کلیه فرمهای عملیاتی و ثبت آن، تمامی گزارشات ریالی و ارزی به روز (Online) و قابل ارائه خواهد بود.

سیستم صرافی نگارش TBES

- ماژول حسابداری
- ماژول خزانه داری
- ماژول عملیات صرافی
- سیستم تجمیعی



زیرسیستم خزانه داری با ارائه گزارشات جامع و مفید از نقدینگی ریالی شرکت صرافی، امکان کنترل بهینه وجوه نقد و غیر نقد (چک) را فراهم آورده است.

تفاوت اصلی این ماژول در نگارش MBES و TBES وجود امکان صدور فرمهای ارزی مستقل از ماژول عملیات صرافی است در واقع ماژول خزانه داری کلیه عملیات دریافت و پرداخت ریالی و غیر صرفی (بعضا" ارزی درخصوص جابجاییهای ارزی و مصارف آن) را پشتیبانی می نماید و با ارائه گزارش ها جامع و مفید از نقدینگی ریالی شرکت صرافی، امکان کنترل بهینه وجوه نقد و غیر نقد (چک) را فراهم آورده است.

اطلاعات پایه

مهمترین فرمهای این بخش معرفی منابع نقد ریالی، معرفی صندوقها، معرفی دسته چک معرفی فرمتهای چاپ چک

عملیات

این بخش شامل فرمهای عملیاتی دریافت، پرداخت، عملیات اسناد دریافتنی، عملیات اسناد پرداختنی و فرم عملیات دسته چک می باشد.

گزارش ها

- گزارش وضعیت بانکها و تخمین موجودی هر بانک در زمان مشخص
- گزارش اسناد دریافتنی وصول نشده
- گزارش اسناد در جریان وصول
- گزارش اسناد دریافتنی برگشتی
- گزارش اسناد دریافتنی واگذار شده
- گزارش اسناد دریافتنی وصول شده
- گزارش اسناد دریافتنی نقد شده
- گزارش اسناد پرداختنی پاس نشده
- گزارش اسناد پرداختنی عودت یافته
- گزارش اسناد پرداختنی پاس شده
- گزارش اسناد پرداختنی با سررسید خاص
- گزارش کلیه چکهای دریافتی و پرداختی
- گزارش وضعیت دسته چک
- گزارش دفتر عملیات صندوق
- گزارش کنترل عملیات نقدینگی ریالی
- امکان جستجو و گزینش عملیات صندوق
- امکان جستجو و گزینش عملیات بر اساس کاربران انتخابی
- امکان هشدار تاریخی سیستم درخصوص چکهای دریافتنی و پرداختنی
- گزارش وضعیت بانکها بر اساس چکهای سررسید روز
- صورت مغایرت بانکی بر اساس صورتحساب دریافتی از بانک
- صورت مغایرت بانکی بر اساس انتقال صورتحساب بانک از طریق فایل

ماژول عملیات صرافی: این ماژول کلیه رویدادهای خرید و فروش ارز و سکه و خدمات ارزی و جابجایی و تبدیل و تسعیر و گزارش ها مربوطه را حمایت می نماید و بطورکلی شامل سه بخش اطلاعات پایه، عملیات و گزارش ها می باشد که عبارتند از:

اطلاعات پایه

فرمهای اصلی این بخش شامل فرمهای معرفی جغرافیایی، معرفی گروه های مشتریان، معرفی مشتریان (مشخصات، اعتبار، وضعیت مبادلاتی)، معرفی ارزها و سایر خدمات صرافی، معرفی نرخها (روابط ارز تعریف شده با واحد پولی و سایر ارزها) و روش پیشنهاد آن به کاربر، معرفی منابع ارزی و معرفی دسته چکهای ارزی می باشد.

عملیات

این بخش شامل فرم های عملیاتی فاکتور خرید اقلام صرفی (با قیداطلاعات ذینفع)، فاکتور فروش اقلام صرفی (با قیداطلاعات ذینفع)، تسویه همزمان فاکتور با سند دریافت ریالی، عملیات حوالجات دریافتنی، عملیات حوالجات پرداختنی، سند تسعیر اقلام صرفی و فرم عملیات دسته چک ارزی است

- امکانات عملیاتی فاکتورهای خرید و فروش شامل موارد زیر است:
- خرید و فروش ارز بصورت نقد
- خرید و فروش حواله ارزی بصورت مستقیم و آتی (future) و کارمزدهای ارزی مربوطه
- خرید و فروش ارز بصورت چک ارزی و کارمزدهای ارزی مربوطه

گزارش ها

- گزارش وضعیت جاری اقلام صرفی Position (مانده حسابهای ارزی)
- گزارش حوالجات دریافتنی باز
- گزارش حوالجات پرداختنی باز
- گزارش خلاصه معاملات با تعیین حد متغیر و امکان ارسال بصورت فایل
- گزارش تفصیلی معاملات ارزی با تعیین حد متغیر و امکان ارسال بصورت فایل
- گزارش دفتر حساب ارزی مشتری و دفتر ارزی-ریالی حساب مشتری
- گزارش عملیات خرید و فروش بر اساس گروه بندی متنوع (نقد، حواله، مشتری و...)
- گزارش حوالجات به تفکیک ذینفعان (اطلاعات مربوطه) و وضعیت آن
- گزارش عملیات تسعیر حسابهای نقدی و غیرنقدی با امکان صدور سند تسعیر
- گزارش حوالجات دریافتنی بر مبنای وضعیت و مشتری
- گزارش حوالجات پرداختنی بر مبنای وضعیت و مشتری
- گزارش حوالجات دریافتنی و پرداختنی بر مبنای ذینفعان
- گزارش تراز ریالی-ارزی
- گزارش جامع نقدینگی (شامل موجودی ریالی و ارزی و اسناد و حوالجات دریافتنی و پرداختنی)
- گزارش پارامتریک عملیات صرافی



کاربران سیستم صرافی TBES پیوست

بیش از یکصد صرافی و موسسه مالی و اعتباری از نرم افزارهای جامع صرافی پیوست استفاده می کنند.

- صرافی ملی ایران
- صرافی سپهرصادرات مرکزی و ۱۷ شعبه
- صرافی اقتصادونوین و ۲ شعبه
- صرافی تجارت
- صرافی سرمایه
- صرافی رفاه
- خدمات ارزی و صرافی پاسارگاد
- صرافی توسعه
- صرافی بانک مسکن
- صرافی صنعت و معدن
- صرافی تات
- صرافی انصار
- صرافی کارآفرین
- صرافی فراز اعتماد
- صرافی دی
- صرافی رحمانیان و شرکا (ایرانیان)
- صرافی محمد سردارلو و شرکا (سردارلو)
- صرافی رضایی و شرکا (دیپلمات)
- صرافی حاجیلوو و شرکا (گاندی) ۳ شعبه
- صرافی حاتمی و شرکا (تهران)
- صرافی قدسیان (آرمان شهر نیک اندیش)
- صرافی میاندوآبچی و شرکا
- صرافی نخ فروش و شرکا (ملل)
- صرافی لواسانی و شرکا (پاسارگاد)
- صرافی محمد نوبخت (نوشان)
- صرافی آگاه و شرکا (اروند)
- صرافی محمدی و شرکا (پارسه)
- صرافی حضرتی کیش و شرکا (ونوس)
- صرافی روزبهبانی و شرکا (روزبهبانی)
- صرافی مصرکانلو
- صرافی احمدنوری و شرکا (نوری)
- صرافی سپهری رضائیان و شرکا (سپهری)
- صرافی فرسوده و شرکا
- صرافی فرید قاسمی و شرکا (رائف)
- صرافی ناصرکریمی و شرکا (کریمی)
- صرافی نجومی و شرکا (آسیا)
- صرافی محمد سیدی و شرکا (صرافی گارانتی)
- صرافی ایران عباسی و شرکا (صرافی نیما)
- شرکت تضامنی نصرالهی و شرکا
- صرافی عباس هاشمی و شرکا (فراجم) دو شعبه
- صرافی بهزاد زرین قلم و شرکا
- صرافی سمیعی و شرکا (ظفر) دو شعبه
- صرافی موغلی و شرکا (موغلی)
- شرکت بهروز شرقی
- صرافی پورزند و شرکا (صرافی پویا)
- صرافی پورنظر و شرکا (محسن)
- صرافی پیامی و شرکا (عرفان)
- تضامنی برادران رحیمی و شرکا
- تضامنی عباسی و شرکا
- صرافی حسینی و شرکا (ثقفی)
- صرافی مرعشی و شرکا
- شرکت صرافی محمد کیال و شرکا (کیال)
- صرافی طاهری و شرکا (طاهری)
- صرافی رجایی و شرکا (رجایی)
- صرافی محمدی و شرکا (صرافی یاس)
- صرافی شرقی و شرکا (شرقی)
- شرکت تضامنی فلاح
- صرافی روزچنگ و شرکا (دفتر تهران و امارت)
- صرافی صادقی و شرکا (دفتر تهران)

این ماژول منحصرأ برای آن دسته از صرافی ها تعبیه گردیده که دارای شعب مختلف هستند. این ماژول یک سیستم گزارشگیری قدرتمند است که حاوی کلیه گزارشات سیستم های فوق الذکر بصورت تجمیعی می باشد.

گزارش ها

- تخصیص کد به شعب و تفکیک اسناد با توجه به کد شعبه با سربالهای مستقل
- امکان ارسال سند از شعب به شعبه تجمیعی
- گزارش سند حسابداری ماهانه تجمیعی
- گزارش دفتر روزنامه تجمیعی
- گزارش تراز تجمیعی در شعبه تجمیعی
- تفکیک فاکتورهای خرید، فروش با توجه به کد شعبه و درج سربالهای مستقل
- امکان ارسال فاکتور خرید، فروش به شعبه تجمیعی
- گزارش موجودی ارز تجمیعی و به تفکیک
- گزارش عملیات خرید و فروش تجمیعی
- گزارش فصلی خرید و فروش تجمیعی
- امکان ارسال سند دریافت/پرداخت به شعبه تجمیعی
- گزارش تجمیعی دفتر نقدینگی
- گزارش سود و زیان تجمیعی
- گزارش ترازنامه تجمیعی



مشخصات فنی / نرم افزار :

RUP	متدولوژی طراحی و پیاده سازی
Visual C 2010 ,C#	زبان برنامه نویسی
3-Tier	معماری
SQL Server 2005,2008,2012	مدیریت پایگاه داده
Microsoft Visual Studio.NET	محیط توسعه نرم افزار
Microsoft Windows XP/2003/2008/Seven	سیستم عامل



مدیریت چاپ پویا (Print Layout Generator)

سیستم دارای توانمندی ساخت فرم های ارسالی برای چاپ بصورت دلخواه است . برای مثال این امکان درسیستم وجود دارد تا چاپ فاکتور بصورت فارسی ،لاتین و یاعربی بافیلدهای انتخابی از اطلاعات فاکتور انجام گردد.



گزارش ساز پویا (Report Generator)

یکی از ابزارهای توانمند سیستم که مورد استقبال صرافیهای بزرگ قرار گرفته است امکان ساخت گزارش ها و نمودارهای متنوع از اطلاعات سیستم است.



تنظیمات محیطی

امکان تنظیم محیط کاری به دلخواه کاربر را فراهم می سازد



ارسال و دریافت پیام

این امکان ارسال و دریافت پیام را درنسخ شبکه برای کاربران فراهم میسازد.



مدیریت گروههای کاری و کاربران :

وجود لایه های امنیتی تعبیه شده در سیستم و امکان مدیریت آن برای تعیین سطوح دسترسی و محیط کاربری از ویژگی های مورد انتظار شرکتهای صرافی است



کنترل عملیات کاربران (Event Viewer)

این امکان کلیه عملیات کاربر را در مورد ایجاد، اصلاح و حذف اطلاعات کنترل و در سیستم ثبت و گزارش ها آن را در اختیار مدیرسیستم قرارمی دهد.



بررسی اطلاعات

به در خواست کاربران و به صورت خودکار بررسی اطلاعات انجام میپذیرد. این امکان وضعیت کلی نرم افزار را بر مبنای تنظیمات کنترلهای داخلی حسابداری و سیستم بررسی می نماید و در پایان گزارش وضعیت موجود را ارایه می نماید.



انتقال اطلاعات به پایگاههای دیگر

امکان نگهداری و تعریف تعداد نامحدود پایگاه اطلاعاتی در یک برنامه وجود دارد و امکان تبادل اطلاعات و انتقال اطلاعات مورد نظر با پایگاه دیگر نیز وجود دارد.





www.payvast.com
info@payvast.com

تهران، شهرک غرب، بلوار دریا، خیابان شکوفان ۲
پلاک ۱۱، ساختمان پیوست تلفن : ۸۳۸۴۶